

ОПИСАНИЕ МЕСТОПОЛОЖЕНИЯ ГРАНИЦ

Зона публичного сервитута для размещения объекта "(1-ая очередь) Южно-европейского газопровода в составе стройки "Расширение ЕСГ для обеспечения подачи газа в газопровод "Южный поток". "Строительство одноцепной ВЛ-110 кВ "Свинокомплекс-Компрессорная станция" по договору №21200-13-00148564-4 от 09.01.2014"
(наименование объекта, местоположение границ которого описано (далее - объект))

Раздел 1

Сведения об объекте		
№ п/п	Характеристики объекта	Описание характеристик
1	2	3
1	Местоположение объекта	Российская Федерация, Краснодарский край
2	Площадь объекта +/- величина погрешности определения площади (Р+/- Дельта Р)	1567437 кв.м ± 438 кв.м
3	Иные характеристики объекта	Публичный сервитут устанавливается в целях размещения объекта электросетевого хозяйства "(1-ая очередь) Южно-европейского газопровода в составе стройки "Расширение ЕСГ для обеспечения подачи газа в газопровод "Южный поток". "Строительство одноцепной ВЛ-110 кВ "Свинокомплекс-Компрессорная станция" по договору №21200-13-00148564-4 от 09.01.2014" (согласно п.1 ст. 39.37 «Земельного кодекса Российской Федерации» от 25.10.2001 г. №136-ФЗ (далее – ЗК РФ); Срок установления публичного сервитута - сорок девять лет (согласно п.1 ст. 39.45 ЗК РФ).

Раздел 2

Сведения о местоположении границ объекта					
1. Система координат <u>МСК-23, зона 1</u>					
2. Сведения о характерных точках границ объекта					
Обозначение характерных точек границ	Координаты, м		Метод определения координат характерной точки	Средняя квадратическая погрешность положения характерной точки (M_t), м	Описание обозначения точки на местности (при наличии)
	X	Y			
1	2	3	4	5	6
1	544104.75	1380388.09	Метод спутниковых геодезических измерений (определений)	0.10	–
2	544109.94	1380545.94	Метод спутниковых геодезических измерений (определений)	0.10	–
3	544133.13	1381746.84	Метод спутниковых геодезических измерений (определений)	0.10	–
4	544134.40	1381898.03	Метод спутниковых геодезических измерений (определений)	0.10	–
5	544147.60	1382047.47	Метод спутниковых геодезических измерений (определений)	0.10	–
6	544155.57	1382198.43	Метод спутниковых геодезических измерений (определений)	0.10	–
7	544163.06	1382356.73	Метод спутниковых геодезических измерений (определений)	0.10	–
8	544168.47	1382494.85	Метод спутниковых геодезических измерений (определений)	0.10	–
9	544180.27	1382944.96	Метод спутниковых геодезических измерений (определений)	0.10	–
10	544182.66	1383094.79	Метод спутниковых геодезических измерений (определений)	0.10	–
11	544186.67	1383244.28	Метод спутниковых геодезических измерений (определений)	0.10	–
12	544192.74	1383394.51	Метод спутниковых геодезических измерений (определений)	0.10	–
13	544206.05	1383843.93	Метод спутниковых геодезических измерений (определений)	0.10	–

14	544209.15	1383992.66	Метод спутниковых геодезических измерений (определений)	0.10	–
15	544212.10	1384142.11	Метод спутниковых геодезических измерений (определений)	0.10	–
16	544217.59	1384293.63	Метод спутниковых геодезических измерений (определений)	0.10	–
17	544224.82	1384595.39	Метод спутниковых геодезических измерений (определений)	0.10	–
18	544226.83	1384746.50	Метод спутниковых геодезических измерений (определений)	0.10	–
19	544228.12	1384900.78	Метод спутниковых геодезических измерений (определений)	0.10	–
20	544229.93	1385044.42	Метод спутниковых геодезических измерений (определений)	0.10	–
21	544230.68	1385494.94	Метод спутниковых геодезических измерений (определений)	0.10	–
22	544229.54	1385645.71	Метод спутниковых геодезических измерений (определений)	0.10	–
23	544228.85	1385794.79	Метод спутниковых геодезических измерений (определений)	0.10	–
24	544233.63	1385944.32	Метод спутниковых геодезических измерений (определений)	0.10	–
25	544237.06	1386094.05	Метод спутниковых геодезических измерений (определений)	0.10	–
26	544238.56	1386243.46	Метод спутниковых геодезических измерений (определений)	0.10	–
27	544241.62	1386389.41	Метод спутниковых геодезических измерений (определений)	0.10	–
28	544244.82	1386537.08	Метод спутниковых геодезических измерений (определений)	0.10	–
29	544248.83	1386678.74	Метод спутниковых геодезических измерений (определений)	0.10	–
30	544252.91	1386960.79	Метод спутниковых геодезических измерений (определений)	0.10	–
31	544253.27	1387075.70	Метод спутниковых	0.10	–

			геодезических измерений (определений)		
32	544255.32	1387188.85	Метод спутниковых геодезических измерений (определений)	0.10	–
33	544259.60	1387321.54	Метод спутниковых геодезических измерений (определений)	0.10	–
34	544266.80	1387467.25	Метод спутниковых геодезических измерений (определений)	0.10	–
35	544278.23	1387759.81	Метод спутниковых геодезических измерений (определений)	0.10	–
36	544282.72	1387905.70	Метод спутниковых геодезических измерений (определений)	0.10	–
37	544287.89	1388043.60	Метод спутниковых геодезических измерений (определений)	0.10	–
38	544297.01	1388196.98	Метод спутниковых геодезических измерений (определений)	0.10	–
39	544298.03	1388343.00	Метод спутниковых геодезических измерений (определений)	0.10	–
40	544295.24	1388467.47	Метод спутниковых геодезических измерений (определений)	0.10	–
41	544187.61	1388585.33	Метод спутниковых геодезических измерений (определений)	0.10	–
42	544028.33	1388588.98	Метод спутниковых геодезических измерений (определений)	0.10	–
43	543591.12	1388591.85	Метод спутниковых геодезических измерений (определений)	0.10	–
44	543450.79	1388591.43	Метод спутниковых геодезических измерений (определений)	0.10	–
45	543364.56	1388683.62	Метод спутниковых геодезических измерений (определений)	0.10	–
46	543368.42	1388821.54	Метод спутниковых геодезических измерений (определений)	0.10	–
47	543369.52	1388971.28	Метод спутниковых геодезических измерений (определений)	0.10	–
48	543371.78	1389121.13	Метод спутниковых геодезических измерений (определений)	0.10	–

			измерений (определений)		
49	543375.79	1389270.91	Метод спутниковых геодезических измерений (определений)	0.10	–
50	543378.10	1389421.11	Метод спутниковых геодезических измерений (определений)	0.10	–
51	543378.63	1389578.12	Метод спутниковых геодезических измерений (определений)	0.10	–
52	543302.41	1389716.88	Метод спутниковых геодезических измерений (определений)	0.10	–
53	543138.28	1389723.83	Метод спутниковых геодезических измерений (определений)	0.10	–
54	542687.65	1389736.45	Метод спутниковых геодезических измерений (определений)	0.10	–
55	542538.37	1389739.24	Метод спутниковых геодезических измерений (определений)	0.10	–
56	542387.88	1389743.38	Метод спутниковых геодезических измерений (определений)	0.10	–
57	542237.97	1389747.65	Метод спутниковых геодезических измерений (определений)	0.10	–
58	542088.38	1389751.81	Метод спутниковых геодезических измерений (определений)	0.10	–
59	540588.37	1389779.65	Метод спутниковых геодезических измерений (определений)	0.10	–
60	540448.23	1389780.49	Метод спутниковых геодезических измерений (определений)	0.10	–
61	540310.41	1389787.13	Метод спутниковых геодезических измерений (определений)	0.10	–
62	540164.10	1389792.27	Метод спутниковых геодезических измерений (определений)	0.10	–
63	539135.44	1389818.57	Метод спутниковых геодезических измерений (определений)	0.10	–
64	538999.43	1389820.35	Метод спутниковых геодезических измерений (определений)	0.10	–
65	538946.56	1389884.74	Метод спутниковых геодезических измерений	0.10	–

			(определений)		
66	538946.02	1390008.45	Метод спутниковых геодезических измерений (определений)	0.10	–
67	538940.74	1390280.54	Метод спутниковых геодезических измерений (определений)	0.10	–
68	538936.64	1390398.28	Метод спутниковых геодезических измерений (определений)	0.10	–
69	538900.23	1390470.22	Метод спутниковых геодезических измерений (определений)	0.10	–
70	538697.94	1390480.28	Метод спутниковых геодезических измерений (определений)	0.10	–
71	538400.92	1390490.85	Метод спутниковых геодезических измерений (определений)	0.10	–
72	538250.27	1390494.94	Метод спутниковых геодезических измерений (определений)	0.10	–
73	538100.91	1390502.63	Метод спутниковых геодезических измерений (определений)	0.10	–
74	537802.80	1390515.16	Метод спутниковых геодезических измерений (определений)	0.10	–
75	537654.91	1390519.94	Метод спутниковых геодезических измерений (определений)	0.10	–
76	537474.37	1390533.20	Метод спутниковых геодезических измерений (определений)	0.10	–
77	537294.99	1390544.69	Метод спутниковых геодезических измерений (определений)	0.10	–
78	537113.59	1390554.46	Метод спутниковых геодезических измерений (определений)	0.10	–
79	536933.50	1390548.21	Метод спутниковых геодезических измерений (определений)	0.10	–
80	536909.64	1390550.05	Метод спутниковых геодезических измерений (определений)	0.10	–
81	535575.38	1390575.43	Метод спутниковых геодезических измерений (определений)	0.10	–
82	535458.74	1390575.45	Метод спутниковых геодезических измерений (определений)	0.10	–

83	535408.80	1390624.15	Метод спутниковых геодезических измерений (определений)	0.10	–
84	535413.56	1390763.65	Метод спутниковых геодезических измерений (определений)	0.10	–
85	535427.79	1391513.17	Метод спутниковых геодезических измерений (определений)	0.10	–
86	535429.20	1391663.89	Метод спутниковых геодезических измерений (определений)	0.10	–
87	535431.63	1391812.65	Метод спутниковых геодезических измерений (определений)	0.10	–
88	535436.02	1391962.90	Метод спутниковых геодезических измерений (определений)	0.10	–
89	535441.68	1392263.14	Метод спутниковых геодезических измерений (определений)	0.10	–
90	535442.62	1392424.21	Метод спутниковых геодезических измерений (определений)	0.10	–
91	535342.09	1392530.79	Метод спутниковых геодезических измерений (определений)	0.10	–
92	535183.15	1392538.24	Метод спутниковых геодезических измерений (определений)	0.10	–
93	533693.61	1392585.23	Метод спутниковых геодезических измерений (определений)	0.10	–
94	533544.77	1392588.47	Метод спутниковых геодезических измерений (определений)	0.10	–
95	533393.79	1392592.81	Метод спутниковых геодезических измерений (определений)	0.10	–
96	533244.27	1392598.06	Метод спутниковых геодезических измерений (определений)	0.10	–
97	531744.41	1392636.55	Метод спутниковых геодезических измерений (определений)	0.10	–
98	531600.49	1392638.53	Метод спутниковых геодезических измерений (определений)	0.10	–
99	531511.54	1392716.40	Метод спутниковых геодезических измерений (определений)	0.10	–
100	531517.56	1392849.86	Метод спутниковых	0.10	–

			геодезических измерений (определений)		
101	531521.87	1392994.97	Метод спутниковых геодезических измерений (определений)	0.10	–
102	531524.79	1393139.70	Метод спутниковых геодезических измерений (определений)	0.10	–
103	531529.15	1393284.81	Метод спутниковых геодезических измерений (определений)	0.10	–
104	531535.26	1393429.92	Метод спутниковых геодезических измерений (определений)	0.10	–
105	531537.88	1393583.22	Метод спутниковых геодезических измерений (определений)	0.10	–
106	531481.46	1393681.45	Метод спутниковых геодезических измерений (определений)	0.10	–
107	531278.10	1393685.23	Метод спутниковых геодезических измерений (определений)	0.10	–
108	529779.19	1393701.82	Метод спутниковых геодезических измерений (определений)	0.10	–
109	529639.49	1393701.66	Метод спутниковых геодезических измерений (определений)	0.10	–
110	529558.42	1393804.46	Метод спутниковых геодезических измерений (определений)	0.10	–
111	529560.08	1393947.95	Метод спутниковых геодезических измерений (определений)	0.10	–
112	529559.04	1394101.37	Метод спутниковых геодезических измерений (определений)	0.10	–
113	529562.01	1394251.74	Метод спутниковых геодезических измерений (определений)	0.10	–
114	529566.29	1394375.18	Метод спутниковых геодезических измерений (определений)	0.10	–
115	529569.03	1394505.88	Метод спутниковых геодезических измерений (определений)	0.10	–
116	529570.81	1394659.22	Метод спутниковых геодезических измерений (определений)	0.10	–
117	529478.32	1394762.92	Метод спутниковых геодезических измерений (определений)	0.10	–

			измерений (определений)		
118	529319.91	1394766.14	Метод спутниковых геодезических измерений (определений)	0.10	–
119	529179.17	1394765.95	Метод спутниковых геодезических измерений (определений)	0.10	–
120	529060.73	1394826.68	Метод спутниковых геодезических измерений (определений)	0.10	–
121	528929.16	1394893.54	Метод спутниковых геодезических измерений (определений)	0.10	–
122	528819.83	1394949.28	Метод спутниковых геодезических измерений (определений)	0.10	–
123	528729.23	1394967.46	Метод спутниковых геодезических измерений (определений)	0.10	–
124	528656.76	1394908.77	Метод спутниковых геодезических измерений (определений)	0.10	–
125	528637.50	1394887.14	Метод спутниковых геодезических измерений (определений)	0.10	–
126	528678.13	1394862.80	Метод спутниковых геодезических измерений (определений)	0.10	–
127	528689.54	1394873.75	Метод спутниковых геодезических измерений (определений)	0.10	–
128	528742.20	1394916.93	Метод спутниковых геодезических измерений (определений)	0.10	–
129	528803.34	1394903.94	Метод спутниковых геодезических измерений (определений)	0.10	–
130	528906.71	1394851.27	Метод спутниковых геодезических измерений (определений)	0.10	–
131	529038.98	1394784.00	Метод спутниковых геодезических измерений (определений)	0.10	–
132	529169.58	1394718.06	Метод спутниковых геодезических измерений (определений)	0.10	–
133	529319.49	1394717.64	Метод спутниковых геодезических измерений (определений)	0.10	–
134	529457.21	1394715.88	Метод спутниковых геодезических измерений	0.10	–

			(определений)		
135	529522.93	1394642.27	Метод спутниковых геодезических измерений (определений)	0.10	–
136	529520.54	1394506.79	Метод спутниковых геодезических измерений (определений)	0.10	–
137	529517.81	1394376.42	Метод спутниковых геодезических измерений (определений)	0.10	–
138	529514.13	1394253.03	Метод спутниковых геодезических измерений (определений)	0.10	–
139	529511.14	1394101.66	Метод спутниковых геодезических измерений (определений)	0.10	–
140	529511.58	1393948.03	Метод спутниковых геодезических измерений (определений)	0.10	–
141	529511.02	1393787.67	Метод спутниковых геодезических измерений (определений)	0.10	–
142	529616.23	1393654.82	Метод спутниковых геодезических измерений (определений)	0.10	–
143	529778.79	1393653.32	Метод спутниковых геодезических измерений (определений)	0.10	–
144	531277.46	1393636.73	Метод спутниковых геодезических измерений (определений)	0.10	–
145	531455.59	1393634.24	Метод спутниковых геодезических измерений (определений)	0.10	–
146	531490.21	1393570.57	Метод спутниковых геодезических измерений (определений)	0.10	–
147	531486.78	1393431.39	Метод спутниковых геодезических измерений (определений)	0.10	–
148	531481.28	1393286.52	Метод спутниковых геодезических измерений (определений)	0.10	–
149	531476.95	1393141.64	Метод спутниковых геодезических измерений (определений)	0.10	–
150	531473.39	1392996.26	Метод спутниковых геодезических измерений (определений)	0.10	–
151	531469.08	1392851.49	Метод спутниковых геодезических измерений (определений)	0.10	–

152	531463.91	1392695.07	Метод спутниковых геодезических измерений (определений)	0.10	–
153	531582.00	1392591.55	Метод спутниковых геодезических измерений (определений)	0.10	–
154	531743.32	1392588.06	Метод спутниковых геодезических измерений (определений)	0.10	–
155	533242.88	1392549.58	Метод спутниковых геодезических измерений (определений)	0.10	–
156	533393.25	1392544.96	Метод спутниковых геодезических измерений (определений)	0.10	–
157	533542.79	1392540.64	Метод спутниковых геодезических измерений (определений)	0.10	–
158	533692.23	1392536.75	Метод спутниковых геодезических измерений (определений)	0.10	–
159	535181.46	1392489.77	Метод спутниковых геодезических измерений (определений)	0.10	–
160	535319.21	1392485.35	Метод спутниковых геодезических измерений (определений)	0.10	–
161	535395.40	1392404.89	Метод спутниковых геодезических измерений (определений)	0.10	–
162	535393.19	1392263.89	Метод спутниковых геодезических измерений (определений)	0.10	–
163	535387.53	1391963.98	Метод спутниковых геодезических измерений (определений)	0.10	–
164	535383.79	1391814.42	Метод спутниковых геодезических измерений (определений)	0.10	–
165	535381.36	1391663.51	Метод спутниковых геодезических измерений (определений)	0.10	–
166	535379.30	1391513.94	Метод спутниковых геодезических измерений (определений)	0.10	–
167	535365.07	1390764.74	Метод спутниковых геодезических измерений (определений)	0.10	–
168	535361.64	1390603.58	Метод спутниковых геодезических измерений (определений)	0.10	–
169	535436.63	1390530.08	Метод спутниковых	0.10	–

			геодезических измерений (определений)		
170	535574.59	1390526.93	Метод спутниковых геодезических измерений (определений)	0.10	–
171	536907.88	1390501.57	Метод спутниковых геодезических измерений (определений)	0.10	–
172	536934.29	1390500.38	Метод спутниковых геодезических измерений (определений)	0.10	–
173	537114.36	1390506.61	Метод спутниковых геодезических измерений (определений)	0.10	–
174	537292.06	1390496.28	Метод спутниковых геодезических измерений (определений)	0.10	–
175	537471.12	1390484.81	Метод спутниковых геодезических измерений (определений)	0.10	–
176	537652.48	1390472.10	Метод спутниковых геодезических измерений (определений)	0.10	–
177	537800.91	1390466.70	Метод спутниковых геодезических измерений (определений)	0.10	–
178	538098.73	1390454.18	Метод спутниковых геодезических измерений (определений)	0.10	–
179	538248.76	1390447.07	Метод спутниковых геодезических измерений (определений)	0.10	–
180	538399.31	1390442.37	Метод спутниковых геодезических измерений (определений)	0.10	–
181	538696.14	1390431.81	Метод спутниковых геодезических измерений (определений)	0.10	–
182	538868.83	1390426.43	Метод спутниковых геодезических измерений (определений)	0.10	–
183	538889.65	1390385.11	Метод спутниковых геодезических измерений (определений)	0.10	–
184	538892.26	1390279.40	Метод спутниковых геодезических измерений (определений)	0.10	–
185	538897.52	1390007.71	Метод спутниковых геодезических измерений (определений)	0.10	–
186	538899.63	1389866.65	Метод спутниковых геодезических измерений (определений)	0.10	–

			измерений (определений)		
187	538976.92	1389773.55	Метод спутниковых геодезических измерений (определений)	0.10	–
188	539134.36	1389770.08	Метод спутниковых геодезических измерений (определений)	0.10	–
189	540162.71	1389743.79	Метод спутниковых геодезических измерений (определений)	0.10	–
190	540308.67	1389739.26	Метод спутниковых геодезических измерений (определений)	0.10	–
191	540444.85	1389732.83	Метод спутниковых геодезических измерений (определений)	0.10	–
192	540587.67	1389731.16	Метод спутниковых геодезических измерений (определений)	0.10	–
193	542087.34	1389703.32	Метод спутниковых геодезических измерений (определений)	0.10	–
194	542236.95	1389699.77	Метод спутниковых геодезических измерений (определений)	0.10	–
195	542386.51	1389695.50	Метод спутниковых геодезических измерений (определений)	0.10	–
196	542537.09	1389691.36	Метод спутниковых геодезических измерений (определений)	0.10	–
197	542686.43	1389687.96	Метод спутниковых геодезических измерений (определений)	0.10	–
198	543136.78	1389675.36	Метод спутниковых геодезических измерений (определений)	0.10	–
199	543273.31	1389671.52	Метод спутниковых геодезических измерений (определений)	0.10	–
200	543331.37	1389564.76	Метод спутниковых геодезических измерений (определений)	0.10	–
201	543329.60	1389421.71	Метод спутниковых геодезических измерений (определений)	0.10	–
202	543327.30	1389271.84	Метод спутниковых геодезических измерений (определений)	0.10	–
203	543323.89	1389122.01	Метод спутниковых геодезических измерений	0.10	–

			(определений)		
204	543321.62	1388971.82	Метод спутниковых геодезических измерений (определений)	0.10	–
205	543319.92	1388822.32	Метод спутниковых геодезических измерений (определений)	0.10	–
206	543317.38	1388664.18	Метод спутниковых геодезических измерений (определений)	0.10	–
207	543430.60	1388544.08	Метод спутниковых геодезических измерений (определений)	0.10	–
208	543590.90	1388543.35	Метод спутниковых геодезических измерений (определений)	0.10	–
209	544027.84	1388540.49	Метод спутниковых геодезических измерений (определений)	0.10	–
210	544164.80	1388539.42	Метод спутниковых геодезических измерений (определений)	0.10	–
211	544248.70	1388447.62	Метод спутниковых геодезических измерений (определений)	0.10	–
212	544249.53	1388342.75	Метод спутниковых геодезических измерений (определений)	0.10	–
213	544249.12	1388198.39	Метод спутниковых геодезических измерений (определений)	0.10	–
214	544240.04	1388045.86	Метод спутниковых геодезических измерений (определений)	0.10	–
215	544234.88	1387907.78	Метод спутниковых геодезических измерений (определений)	0.10	–
216	544229.76	1387761.60	Метод спутниковых геодезических измерений (определений)	0.10	–
217	544218.34	1387469.30	Метод спутниковых геодезических измерений (определений)	0.10	–
218	544211.73	1387323.27	Метод спутниковых геодезических измерений (определений)	0.10	–
219	544207.45	1387190.25	Метод спутниковых геодезических измерений (определений)	0.10	–
220	544205.37	1387076.31	Метод спутниковых геодезических измерений (определений)	0.10	–

221	544204.41	1386961.33	Метод спутниковых геодезических измерений (определений)	0.10	–
222	544200.34	1386679.67	Метод спутниковых геодезических измерений (определений)	0.10	–
223	544196.93	1386538.18	Метод спутниковых геодезических измерений (определений)	0.10	–
224	544193.73	1386390.48	Метод спутниковых геодезических измерений (определений)	0.10	–
225	544190.68	1386244.66	Метод спутниковых геодезических измерений (определений)	0.10	–
226	544188.57	1386094.92	Метод спутниковых геодезических измерений (определений)	0.10	–
227	544185.15	1385945.57	Метод спутниковых геодезических измерений (определений)	0.10	–
228	544180.98	1385795.98	Метод спутниковых геодезических измерений (определений)	0.10	–
229	544181.64	1385645.28	Метод спутниковых геодезических измерений (определений)	0.10	–
230	544182.18	1385494.88	Метод спутниковых геодезических измерений (определений)	0.10	–
231	544181.43	1385044.68	Метод спутниковых геодезических измерений (определений)	0.10	–
232	544180.22	1384901.02	Метод спутниковых геодезических измерений (определений)	0.10	–
233	544179.03	1384748.21	Метод спутниковых геодезических измерений (определений)	0.10	–
234	544176.33	1384596.38	Метод спутниковых геодезических измерений (определений)	0.10	–
235	544169.11	1384294.99	Метод спутниковых геодезических измерений (определений)	0.10	–
236	544164.42	1384144.97	Метод спутниковых геодезических измерений (определений)	0.10	–
237	544161.30	1383994.38	Метод спутниковых геодезических измерений (определений)	0.10	–
238	544157.57	1383845.24	Метод спутниковых	0.10	–

			геодезических измерений (определений)		
239	544144.27	1383396.11	Метод спутниковых геодезических измерений (определений)	0.10	–
240	544138.86	1383246.67	Метод спутниковых геодезических измерений (определений)	0.10	–
241	544134.77	1383095.72	Метод спутниковых геодезических измерений (определений)	0.10	–
242	544131.78	1382946.07	Метод спутниковых геодезических измерений (определений)	0.10	–
243	544120.00	1382496.36	Метод спутниковых геодезических измерений (определений)	0.10	–
244	544115.21	1382358.90	Метод спутниковых геодезических измерений (определений)	0.10	–
245	544107.80	1382201.51	Метод спутниковых геодезических измерений (определений)	0.10	–
246	544099.82	1382050.96	Метод спутниковых геодезических измерений (определений)	0.10	–
247	544086.76	1381901.95	Метод спутниковых геодезических измерений (определений)	0.10	–
248	544084.64	1381747.61	Метод спутниковых геодезических измерений (определений)	0.10	–
249	544061.45	1380547.05	Метод спутниковых геодезических измерений (определений)	0.10	–
250	544058.30	1380404.79	Метод спутниковых геодезических измерений (определений)	0.10	–
251	544005.50	1380325.41	Метод спутниковых геодезических измерений (определений)	0.10	–
252	543919.44	1380325.34	Метод спутниковых геодезических измерений (определений)	0.10	–
253	543170.42	1380327.30	Метод спутниковых геодезических измерений (определений)	0.10	–
254	543021.83	1380328.29	Метод спутниковых геодезических измерений (определений)	0.10	–
255	542870.49	1380335.09	Метод спутниковых геодезических измерений (определений)	0.10	–

			измерений (определений)		
256	542272.78	1380365.90	Метод спутниковых геодезических измерений (определений)	0.10	–
257	542139.16	1380373.91	Метод спутниковых геодезических измерений (определений)	0.10	–
258	542105.20	1380403.48	Метод спутниковых геодезических измерений (определений)	0.10	–
259	541989.12	1380433.66	Метод спутниковых геодезических измерений (определений)	0.10	–
260	541838.01	1380474.43	Метод спутниковых геодезических измерений (определений)	0.10	–
261	541687.62	1380516.01	Метод спутниковых геодезических измерений (определений)	0.10	–
262	541547.93	1380435.16	Метод спутниковых геодезических измерений (определений)	0.10	–
263	541416.99	1380436.77	Метод спутниковых геодезических измерений (определений)	0.10	–
264	541314.49	1380476.21	Метод спутниковых геодезических измерений (определений)	0.10	–
265	541251.37	1380589.28	Метод спутниковых геодезических измерений (определений)	0.10	–
266	541215.12	1380695.22	Метод спутниковых геодезических измерений (определений)	0.10	–
267	541097.55	1380744.31	Метод спутниковых геодезических измерений (определений)	0.10	–
268	541068.04	1380737.22	Метод спутниковых геодезических измерений (определений)	0.10	–
269	541075.21	1380692.23	Метод спутниковых геодезических измерений (определений)	0.10	–
270	541093.67	1380694.87	Метод спутниковых геодезических измерений (определений)	0.10	–
271	541178.39	1380658.81	Метод спутниковых геодезических измерений (определений)	0.10	–
272	541209.06	1380567.25	Метод спутниковых геодезических измерений	0.10	–

			(определений)		
273	541281.72	1380437.89	Метод спутниковых геодезических измерений (определений)	0.10	–
274	541409.30	1380388.92	Метод спутниковых геодезических измерений (определений)	0.10	–
275	541563.50	1380388.78	Метод спутниковых геодезических измерений (определений)	0.10	–
276	541694.32	1380465.02	Метод спутниковых геодезических измерений (определений)	0.10	–
277	541825.16	1380427.66	Метод спутниковых геодезических измерений (определений)	0.10	–
278	541976.73	1380386.77	Метод спутниковых геодезических измерений (определений)	0.10	–
279	542082.21	1380360.24	Метод спутниковых геодезических измерений (определений)	0.10	–
280	542121.01	1380327.25	Метод спутниковых геодезических измерений (определений)	0.10	–
281	542270.04	1380317.48	Метод спутниковых геодезических измерений (определений)	0.10	–
282	542868.15	1380286.64	Метод спутниковых геодезических измерений (определений)	0.10	–
283	543020.78	1380280.40	Метод спутниковых геодезических измерений (определений)	0.10	–
284	543170.17	1380278.80	Метод спутниковых геодезических измерений (определений)	0.10	–
285	543919.59	1380276.84	Метод спутниковых геодезических измерений (определений)	0.10	–
286	544031.47	1380279.10	Метод спутниковых геодезических измерений (определений)	0.10	–
1	544104.75	1380388.09	Метод спутниковых геодезических измерений (определений)	0.10	–

3. Сведения о характерных точках части (частей) границы объекта

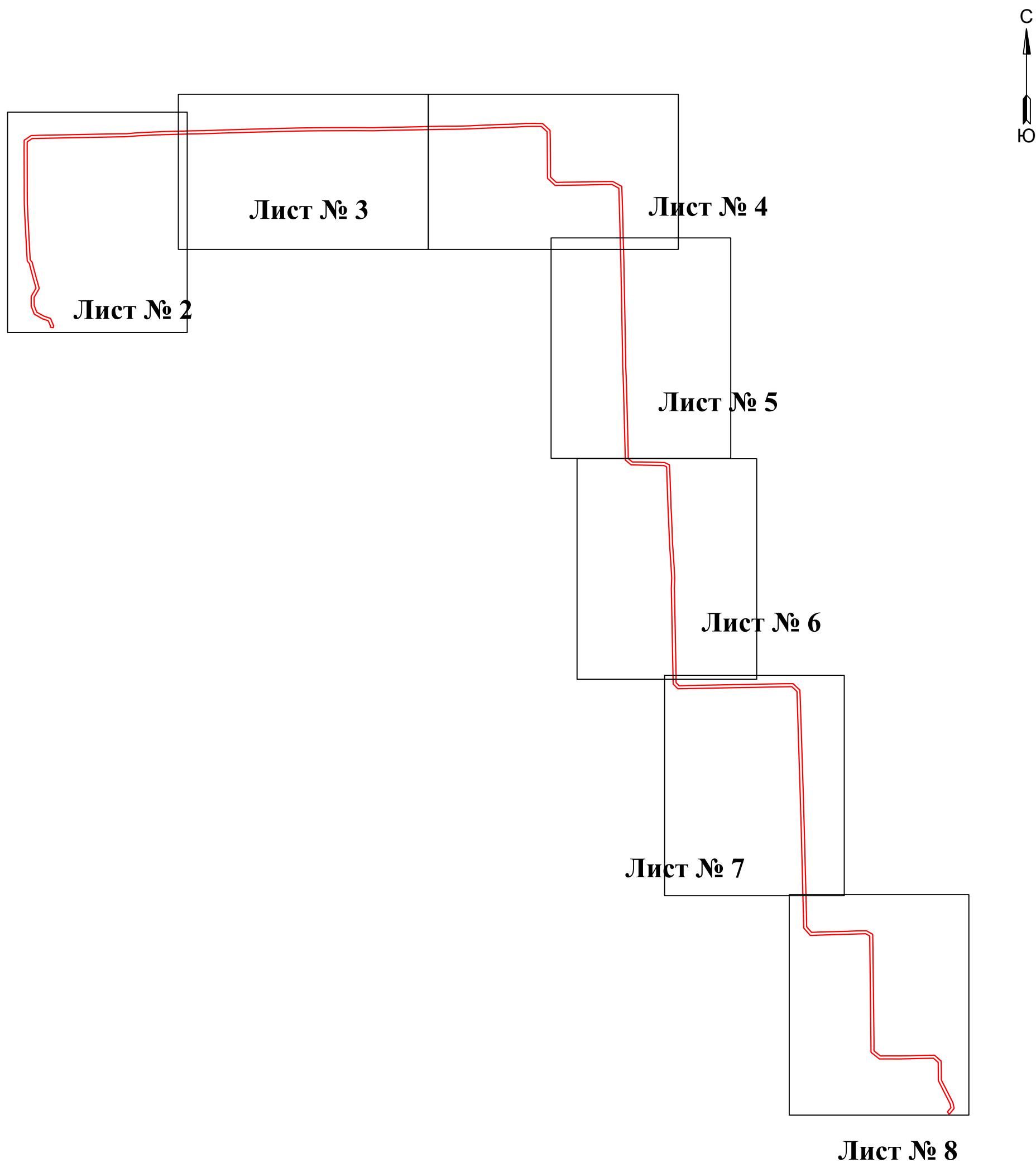
Обозначение характерных точек части границы	Координаты, м		Метод определения координат характерной точки	Средняя квадратическая погрешность положения характерной точки	Описание обозначения точки на местности (при наличии)
	X	Y			

				(M _i), м	
1	2	3	4	5	6
-	-	-	-	-	-

Схема расположения границ публичного сервитута
для размещения объекта

"(1-ая очередь) Южно-европейского газопровода в составе стройки "Расширение ЕСГ для обеспечения подачи газа в газопровод "Южный поток"
"Строительство одноцепной ВЛ-110 кВ "Свинокомплекс-Компрессорная станция" по договору №21200-13-00148564-4 от 09.01.2014"
(наименование объекта)

Обзорная схема границ объекта



Условные обозначения:

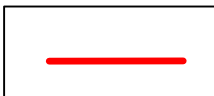
 - граница устанавливаемой зоны публичного сервитута

Схема расположения границ публичного сервитута

для размещения объекта

"(1-ая очередь) Южно-европейского газопровода в составе стройки "Расширение ЕСГ для обеспечения подачи газа в газопровод "Южный поток". "Строительство одноцепной ВЛ-110 кВ "Свинокомплекс-Компрессорная станция" по договору №21200-13-00148564-4 от 09.01.2014"

(наименование объекта)

План границ объекта



Обозначение характерных точек границ	Координаты, м	
	X	Y
1	544104.75	138038.09
2	544109.94	138045.94
3	544133.13	138176.84
4	544134.4	138198.03
5	544147.6	138204.47
6	544155.57	138219.43
7	544163.06	138236.73
8	544168.47	138244.85
243	544120	138246.36
244	544115.21	138258.9
245	544107.8	138270.51
246	544099.82	138280.96
247	544086.76	138190.92
248	544084.64	138174.61
249	544061.45	138057.05
250	544059.3	138046.79
251	544059.5	138035.41
252	543919.44	138035.34
253	543176.42	138027.5
254	543021.83	138038.29
255	542976.49	138035.09
256	542772.78	138065.9
257	542139.16	138073.91
258	542105.2	138043.48
259	541999.12	138043.66
260	541838.01	138044.43
261	541687.62	138038.01
262	541747.93	138045.16
263	541416.99	138046.77
264	541314.49	138047.21
265	541251.37	138059.28
266	541215.12	138095.22
267	541097.55	138074.31
269	541075.21	138062.23
271	541178.39	138068.81
273	541281.72	138047.89
274	541499.3	138038.92
275	541563.5	138038.78
276	541698.52	138045.02
277	541825.16	138042.66
278	541976.73	138036.77
279	542082.21	138036.74
280	542121.01	138032.25
281	542370.04	138037.48
282	542608.15	138028.66
283	543020.78	138020.4
284	543170.17	138078.8
285	543919.59	138025.84
286	544031.47	138079.1

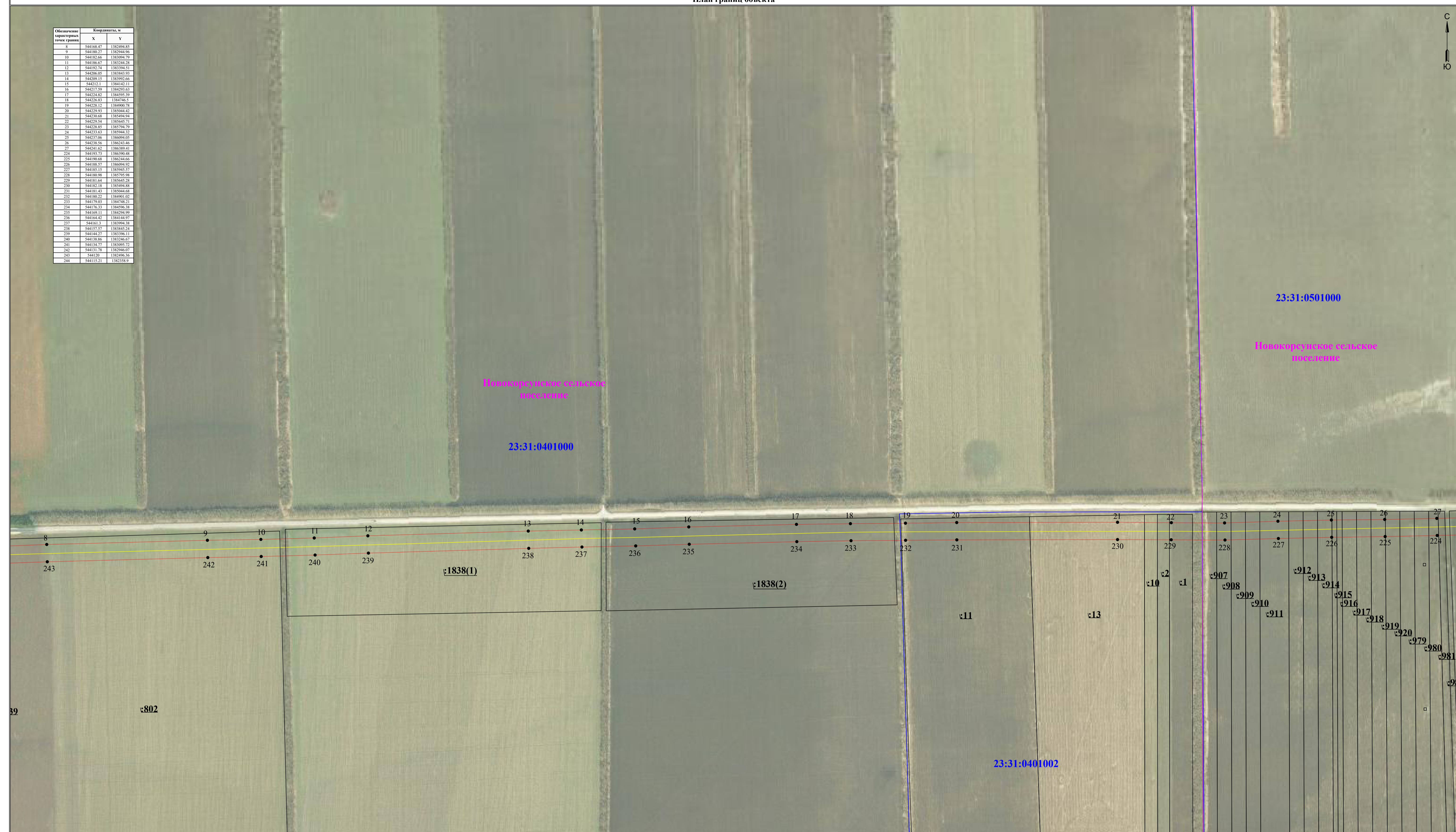
Используемые условные знаки и обозначения:

- 1 - обозначение характерной точки границы устанавливаемой зоны публичного сервитута
- границы земельных участков, попадающих в зону публичного сервитута
- граница кадастрового квартала
- 60:10:0000000 - номер кадастрового квартала
- граница устанавливаемой зоны публичного сервитута
- ось линии
- :242 - кадастровый номер ЗУ
- x Камышевска - наименование субъекта, населенного пункта

Масштаб 1:5000

**Схема расположения границ публичного сервитута
для размещения объекта
"Южный поток". "Строительство одноцепной ВЛ-110 кВ "Свинокомплекс-Компрессорная станция" по договору №21200-13-00148564-4 от 09.01.2014"**
(наименование объекта)
План границ объекта

Обозначение характерной точки границ	Координаты, м	
	X	Y
8	544168.47	1382491.85
9	544180.27	1382494.96
10	544182.66	1383094.79
11	544186.67	1383241.28
12	544192.74	1383394.51
13	544206.05	1383843.93
14	544209.15	1383992.66
15	544212.11	1384142.11
16	544217.29	1384293.63
17	544224.82	1384495.39
18	544226.93	1384746.5
19	544228.12	1384900.78
20	544229.93	1385044.42
21	544230.68	1385194.84
22	544229.24	1385645.71
23	544228.85	1385794.79
24	544233.63	1385944.32
25	544237.06	1386094.05
26	544238.56	1386243.46
27	544241.82	1386393.41
224	544193.73	1386390.48
225	544190.68	1386244.66
226	544188.27	1386094.92
227	544185.15	1385945.57
228	544180.98	1385795.58
229	544181.64	1385645.28
230	544182.18	1385494.88
231	544181.43	1385344.68
232	544180.22	1385194.02
233	544179.03	1384748.21
234	544176.33	1384596.38
235	544169.11	1384294.99
236	544164.42	1384144.97
237	544161.1	1383994.38
238	544157.29	1383844.24
239	544144.27	1383396.11
240	544138.86	1383246.67
241	544134.27	1383096.72
242	544131.78	1382946.07
243	544126	1382496.36
244	544115.21	1382346.9



- Используемые условные знаки и обозначения:**
- 1 - обозначение характерной точки границы устанавливаемой зоны публичного сервитута
 - границы земельных участков, попадающих в зону публичного сервитута
 - граница кадастрового квартала
 - граница кадастрового квартала
 - граница устанавливаемой зоны публичного сервитута
 - ось линии
 - :242 - кадастровый номер ЗУ
 - x Камышевска - наименование субъекта, населенного пункта

Масштаб 1:5000

**Схема расположения границ публичного сервитута
для размещения объекта
"Южный поток". "Строительство одноцепной ВЛ-110 кВ "Свинокомплес-Компрессорная станция" по договору №21200-13-00148564-4 от 09.01.2014"**
План границ объекта



Масштаб 1:5000

Используемые условные знаки и обозначения:

- 1 - обозначение характерной точки границы устанавливаемой зоны публичного сервитута
- границы земельных участков, попадающих в зону публичного сервитута
- граница кадастрового квартала
- номер кадастрового квартала :242 - кадастровый номер ЗУ
- граница устанавливаемой зоны публичного сервитута
- ось линии x Камышевска - наименование субъекта, населенного пункта

Схема расположения границ публичного сервитута

для размещения объекта

"(1-ая очередь) Южно-европейского газопровода в составе стройки "Расширение ЕСГ для обеспечения подачи газа в газопровод "Южный поток". "Строительство одноцепной ВЛ-110 кВ "Свинокомплекс-Компрессорная станция" по договору №21200-13-00148564-4 от 09.01.2014"

(наименование объекта)

План границ объекта



Обозначение характерной точки границы	Координаты, м	
	X	Y
55	542538.37	138979.24
56	542537.86	138979.38
57	542537.97	138979.65
58	542088.38	138979.81
59	540588.37	138979.68
60	540448.23	138979.49
61	540310.41	138979.13
62	540168.1	138979.23
63	539135.44	1389818.57
188	539134.36	138979.08
189	540162.71	138979.39
190	540308.67	138979.26
191	540444.85	138979.83
192	540587.67	138979.16
193	542087.34	138979.32
194	542236.95	138969.77
195	542386.51	138969.5
196	542537.09	138969.36

Используемые условные знаки и обозначения:

- 1 - обозначение характерной точки границы устанавливаемой зоны публичного сервитута
- границы земельных участков, попадающих в зону публичного сервитута
- граница кадастрового квартала
- 60:10:0000000 - номер кадастрового квартала
- :242 - кадастровый номер ЗУ
- x Камышевка - наименование субъекта, населенного пункта
- ось линии

Масштаб 1:5000

Лист 5 из 9

Схема расположения границ публичного сервитута

для размещения объекта

"(1-ая очередь) Южно-европейского газопровода в составе стройки "Расширение ЕСГ для обеспечения подачи газа в газопровод "Южный поток". "Строительство одноцепной ВЛ-110 кВ "Свинокомплекс-Компрессорная станция" по договору №21200-13-00148564-4 от 09.01.2014"

(наименование объекта)

План границ объекта



Обозначение характерных точек границы	Координаты, м	
	X	Y
64	538999.43	130820.35
65	538946.02	130008.45
66	538940.74	130020.54
67	538936.64	130028.28
68	538900.23	130470.22
69	538697.94	130480.28
70	538400.02	130489.85
71	538250.27	130484.94
72	538100.91	130502.63
73	537802.13	130515.16
74	537654.91	130519.94
75	537474.37	130523.2
76	537284.09	130544.69
77	537113.59	130554.46
78	536933.3	130542.21
79	53575.38	130575.43
171	536907.88	130501.57
173	537114.56	130506.61
174	537292.06	130496.28
175	537471.12	130484.81
176	537652.48	130472.1
177	537800.91	130466.7
178	538098.73	130454.18
179	538248.76	130447.07
180	538399.31	130442.37
181	538696.14	130431.81
182	538888.85	130426.43
184	538892.26	130427.4
185	538897.52	130400.71
186	538899.63	130386.65
187	538976.02	130373.55
188	539134.36	130370.08

Используемые условные знаки и обозначения:

- 1 - обозначение характерной точки границы устанавливаемой зоны публичного сервитута
- границы земельных участков, попадающих в зону публичного сервитута
- граница кадастрового квартала
- 60:10:000000 - номер кадастрового квартала
- граница устанавливаемой зоны публичного сервитута
- ось линии
- :242 - кадастровый номер ЗУ
- x Камышевска - наименование субъекта, населенного пункта

Масштаб 1:5000

Лист 6 из 9

Схема расположения границ публичного сервитута

для размещения объекта

"(1-ая очередь) Южно-европейского газопровода в составе стройки "Расширение ЕСГ для обеспечения подачи газа в газопровод "Южный поток". "Строительство одноцепной ВЛ-110 кВ "Свинокомплекс-Компрессорная станция" по договору №21200-13-00148564-4 от 09.01.2014"

(наименование объекта)

План границ объекта



Обозначение характерных точек границ	Координаты, м	
	X	Y
81	555575.38	139075.43
82	555458.74	139072.45
83	555408.8	139062.15
84	555413.56	139070.65
85	555427.79	139181.17
86	555429.2	139166.89
87	555431.63	139182.65
88	555436.02	139196.2
89	555441.68	139220.14
90	555442.62	139242.21
91	555429.09	139250.79
92	555183.15	139258.24
93	555693.61	139285.23
94	555544.77	139298.47
95	555393.79	139292.81
96	555244.27	139298.06
115	555242.88	139254.58
156	555393.35	139254.96
157	555542.79	139240.64
158	555692.23	139256.75
159	555181.46	139249.77
160	555319.21	139245.35
161	555395.4	139246.89
162	555393.19	139253.89
163	555387.53	1391963.98
164	555383.79	139181.42
165	555381.36	1391663.51
166	555379.3	1391513.94
167	555366.07	139076.74
168	555361.64	139063.58
169	555436.63	139050.08
170	555574.99	139056.93

Используемые условные знаки и обозначения:

- 1 - обозначение характерной точки границы устанавливаемой зоны публичного сервитута
- - границы земельных участков, попадающих в зону публичного сервитута
- - граница кадастрового квартала

60:10:0000000 - номер кадастрового квартала

:242 - кадастровый номер ЗУ

x Камышевска - наименование субъекта, населенного пункта

— - ось линии

Масштаб 1:5000

Лист 7 из 9

Схема расположения границ публичного сервитута

для размещения объекта

"(1-ая очередь) Южно-европейского газопровода в составе стройки "Расширение ЕСГ для обеспечения подачи газа в газопровод "Южный поток". "Строительство одноцепной ВЛ-110 кВ "Свинокомплекс-Компрессорная станция" по договору №21200-13-00148564-4 от 09.01.2014"

(наименование объекта)

План границ объекта



Обозначение структурной точки границы	Координаты, м	
	X	Y
97	531744.41	1392636.53
98	531660.49	1392638.53
99	531511.54	1392716.4
100	531517.56	1392849.86
101	531521.87	1392994.97
102	531524.79	1393139.7
103	531529.15	1393284.81
104	531535.26	1393429.92
105	531537.88	1393583.22
106	531481.46	1393681.43
107	531278.7	1393685.23
108	529779.19	1393701.82
109	529639.49	1393701.66
110	529558.42	1393696.46
111	529560.08	1393947.95
112	529559.04	1394101.37
113	529562.01	1394251.74
114	529566.29	1394375.18
115	529569.03	1394505.88
116	529570.81	1394659.22
117	529478.32	1394762.92
118	529319.91	1394766.14
119	529179.17	1394765.95
120	529060.73	1394826.68
121	528979.16	1394893.54
122	528918.83	1394949.28
123	528729.23	1394967.46
124	528656.76	1394988.77
125	528678.13	1394862.8
126	528742.2	1394916.93
127	528801.34	1394903.94
128	528966.71	1394851.27
129	529018.98	1394784
130	529169.58	1394718.06
131	529318.49	1394717.44
132	529457.21	1394715.88
133	529522.93	1394642.27
134	529528.54	1394606.79
135	529517.81	1394376.42
136	529514.13	1394253.03
137	529511.14	1394101.66
138	529511.58	1393948.03
139	529511.02	1393787.67
140	529616.23	1393654.82
141	529778.79	1393653.32
142	531277.46	1393636.73
143	531458.59	1393624.24
144	531486.78	1393431.39
145	531481.28	1393286.52
146	531473.39	1392996.26
147	531469.08	1392851.49
148	531463.91	1392695.07
149	531482	1392591.45
150	531743.32	1392588.06

Используемые условные знаки и обозначения:

- обозначение характерной точки границы устанавливаемой зоны публичного сервитута
- границы земельных участков, попадающих в зону публичного сервитута
- граница кадастрового квартала
- 60:10:0000000 - номер кадастрового квартала
- граница устанавливаемой зоны публичного сервитута
- ось линии
- :242 - кадастровый номер ЗУ
- x Камышевска - наименование субъекта, населенного пункта

Масштаб 1:5000

